

2015

全国高校百强网站性能排行榜

云智慧（北京）科技有限公司

2015年7月

0001010111

0001010111

云智慧发布 2015 年 7 月全国高校百强网站性能排行榜

又是一年高考季,据统计,今年有 942 万考生步入高考考场,而这两天各省市开始陆续公布考生的报名录取结果。接下来就到了学子们充分了解自己的母校,为未来四年的大学生涯做准备的时间了。

从父母的羽翼下展翅单飞,对这些 18、19 岁的孩子们来说,是一次丝毫不逊于高考的人生转折点。有条件的家庭会在这个暑期里,来个全家总动员高校数日游,而大部分同学只有在报名之日真正步入学校的大门。因此高校网站成为广大莘莘学子了解学校的第一平台。

云智慧利用遍布全国的 300 余个分布式监测点,真实模拟来自全国各省市自治区,使用联通、电信和铁通、教育网等不同网络接入手段,对全国高校百强网站的首页访问性能进行为期一个月的监控,得到如下数据:



2015年
07月

全国高校百强

★ 网站性能排行榜 ★

在这个火热的季节里,你是否已经收到梦寐以求的高校录取通知书呢?先通过高校网站好好了解一下自己未来的母校吧!云智慧利用遍布全国的300余个监测点,从6月6日开始,对全国高校百强网站在一个月之内的网站访问性能进行检测,得到这百家网站的平均响应时间为850.72ms,低于云智慧早先统计的旅游、金融、在线医疗等行业的数据。

051 南京医科大学 http://www.njmu.edu.cn 可用性: 100% 响应时间: 734.57	052 中国海洋大学 http://www.ouc.edu.cn 可用性: 99.93% 响应时间: 744.11	053 北京化工大学 http://www.buc.edu.cn 可用性: 99.79% 响应时间: 746.03	054 河海大学 http://www.hhu.edu.cn 可用性: 100% 响应时间: 752.52	055 浙江大学 http://www.zju.edu.cn 可用性: 99.51% 响应时间: 753.55
056 电子科技大学 http://www.uestc.edu.cn 可用性: 99.84% 响应时间: 794.02	057 华中师范大学 http://www.ccnu.edu.cn 可用性: 100% 响应时间: 794.24	058 北京工业大学 http://www.bjut.edu.cn 可用性: 99.93% 响应时间: 779.77	059 中山大学 http://www.sysu.edu.cn 可用性: 100% 响应时间: 780.83	060 合肥工业大学 http://www.hfut.edu.cn 可用性: 99.73% 响应时间: 780.86
061 贵州大学 http://www.gzu.edu.cn 可用性: 99.86% 响应时间: 791.11	062 中国矿业大学 http://www.cumt.edu.cn 可用性: 100% 响应时间: 822.54	063 华东理工大学 http://www.ecust.edu.cn 可用性: 99.93% 响应时间: 835.31	064 新疆大学 http://www.xju.edu.cn 可用性: 100% 响应时间: 870.64	065 中国人民大学 http://www.ruc.edu.cn 可用性: 100% 响应时间: 890.04
066 吉林大学 http://www.jlu.edu.cn 可用性: 99.72% 响应时间: 910.07	067 长安大学 http://www.chd.edu.cn 可用性: 100% 响应时间: 915.59	068 华南农业大学 http://www.scau.edu.cn 可用性: 99.72% 响应时间: 928.50	069 西安交通大学 http://www.xjtu.edu.cn 可用性: 100% 响应时间: 954.43	070 江南大学 http://www.jiangnan.edu.cn 可用性: 99.31% 响应时间: 1010.13
071 福州大学 http://www.fzu.edu.cn 可用性: 100% 响应时间: 1027.71	072 扬州大学 http://www.yzu.edu.cn 可用性: 100% 响应时间: 1035.30	073 西北工业大学 http://www.nwpu.edu.cn 可用性: 42.14% 响应时间: 1047.29	074 华中科技大学 http://www.hust.edu.cn 可用性: 100% 响应时间: 1049.05	075 华南理工大学 http://www.scut.edu.cn 可用性: 100% 响应时间: 1057.18
076 辽宁大学 http://www.lnu.edu.cn 可用性: 100% 响应时间: 1100.79	077 北京航空航天大学 http://www.buaa.edu.cn 可用性: 100% 响应时间: 1104.49	078 安徽大学 http://www.ahu.edu.cn 可用性: 99.89% 响应时间: 1156.73	079 哈尔滨工程大学 http://www.hrbeu.edu.cn 可用性: 100% 响应时间: 1160.49	080 浙江工业大学 http://www.zjut.edu.cn 可用性: 99.42% 响应时间: 1186.20
081 南京工业大学 http://www.njtech.edu.cn/ 可用性: 100% 响应时间: 1210.41	082 东北师范大学 http://www.nenu.edu.cn 可用性: 100% 响应时间: 1248.10	083 云南大学 http://www.ynu.edu.cn 可用性: 99.51% 响应时间: 1249.56	084 内蒙古大学 http://www.imu.edu.cn 可用性: 99.58% 响应时间: 1251.05	085 南京大学 http://www.nju.edu.cn 可用性: 99.93% 响应时间: 1256.91
086 天津大学 http://www.tju.edu.cn/ 可用性: 100% 响应时间: 1320.17	087 北京邮电大学 http://www.bjtu.edu.cn/ 可用性: 99.88% 响应时间: 1321.22	088 四川大学 http://www.scu.edu.cn 可用性: 99.80% 响应时间: 1377.15	089 哈尔滨工业大学 http://www.hit.edu.cn 可用性: 99.93% 响应时间: 1384.76	090 山西大学 http://www.sxu.edu.cn/ 可用性: 99.93% 响应时间: 1444.85
091 哈尔滨医科大学 http://www.hrbmu.edu.cn 可用性: 100% 响应时间: 1499.04	092 华东师范大学 http://www.ecnu.edu.cn 可用性: 100% 响应时间: 1510.34	093 东华大学 http://www.dhu.edu.cn 可用性: 99.80% 响应时间: 1524.09	094 河南大学 http://www.henu.edu.cn 可用性: 99.72% 响应时间: 1543.18	095 首都医科大学 http://www.ccmu.edu.cn 可用性: 99.93% 响应时间: 1607.94
096 西南交通大学 http://www.swjtu.edu.cn 可用性: 99.03% 响应时间: 1610.47	097 西南大学 http://www.swu.edu.cn 可用性: 99.79% 响应时间: 1654.75	098 南京理工大学 http://www.njust.edu.cn 可用性: 99.93% 响应时间: 1650.95	099 东南大学 http://www.seu.edu.cn 可用性: 100% 响应时间: 2405.48	100 太原理工大学 http://www.tyut.edu.cn 可用性: 99.65% 响应时间: 3990.20

优秀网站 (500ms以内)

以清华、北大、复旦等国内名校为代表的23家高校网站性能表现优秀，一个月的平均响应时间低于500ms，用户能获得最流畅的用户体验。在网站可用率方面，各校基本达到99%以上，但南京航空航天大学在6月13日之前出现长时间访问不可用，目前湖北监控点仍无法访问该校域名，因此网站平均可用率仅为76.49%。

良好网站 (500ms~1000ms)

浙江大学、南开大学、上海交通大学等46家高校的网站首页访问性能良好，平均响应时间虽然超过500ms，但在1秒以内，用户访问体验良好。在网站可用率上，各校均达到99%以上，说明网站服务稳定，没有出现宕机等状况。

一般网站 (1000ms~3000ms)

福州大学、南京大学、北京航空航天大学等30家高校的首页打开时间在1秒到3秒之间，用户访问体验一般。大部分网站可用率超过99%，但西北工业大学出现频繁网站访问故障，可用率仅为42.14%。

糟糕网站 (3000ms以上)

太原理工大学受浙江等访问节点的速度影响，平均响应时间仅为3990.2ms，访问体验较为糟糕。

说明

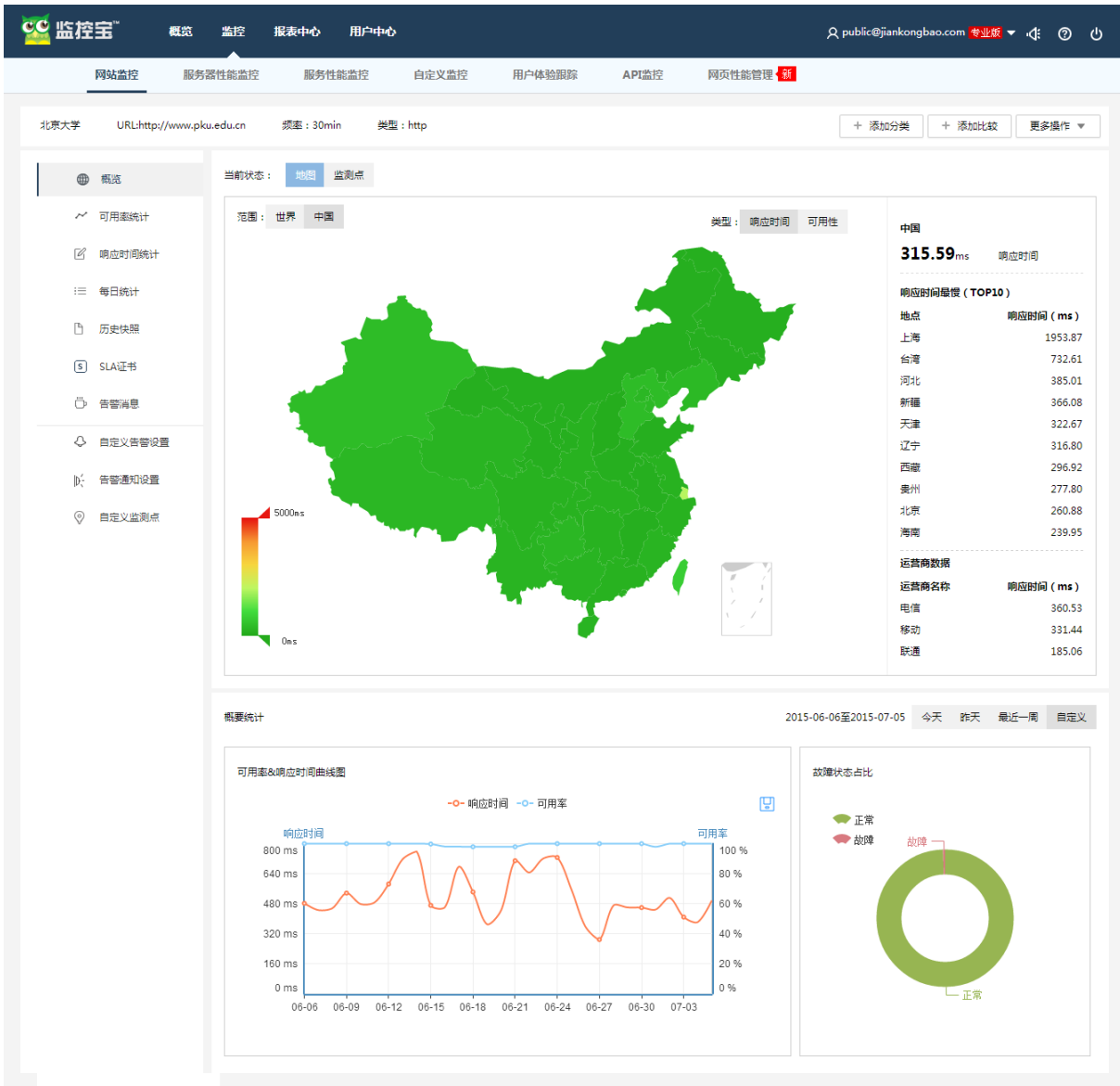
网站响应时间：是指从用户对站点或服务器发送请求开始，一直到目标内容下载到用户端的时间长度，对于网页/HTTP类型的站点监控，响应时间只针对网页本身，包括了从DNS解析、与网站服务器建立网络连接、网站服务器处理到下载网页内容等多个环节。网站可用率：是指从云智慧分布在全国各地不同运营商的各个监测节点访问网站或者服务器，能够正常访问的时间占总时间的百分比。

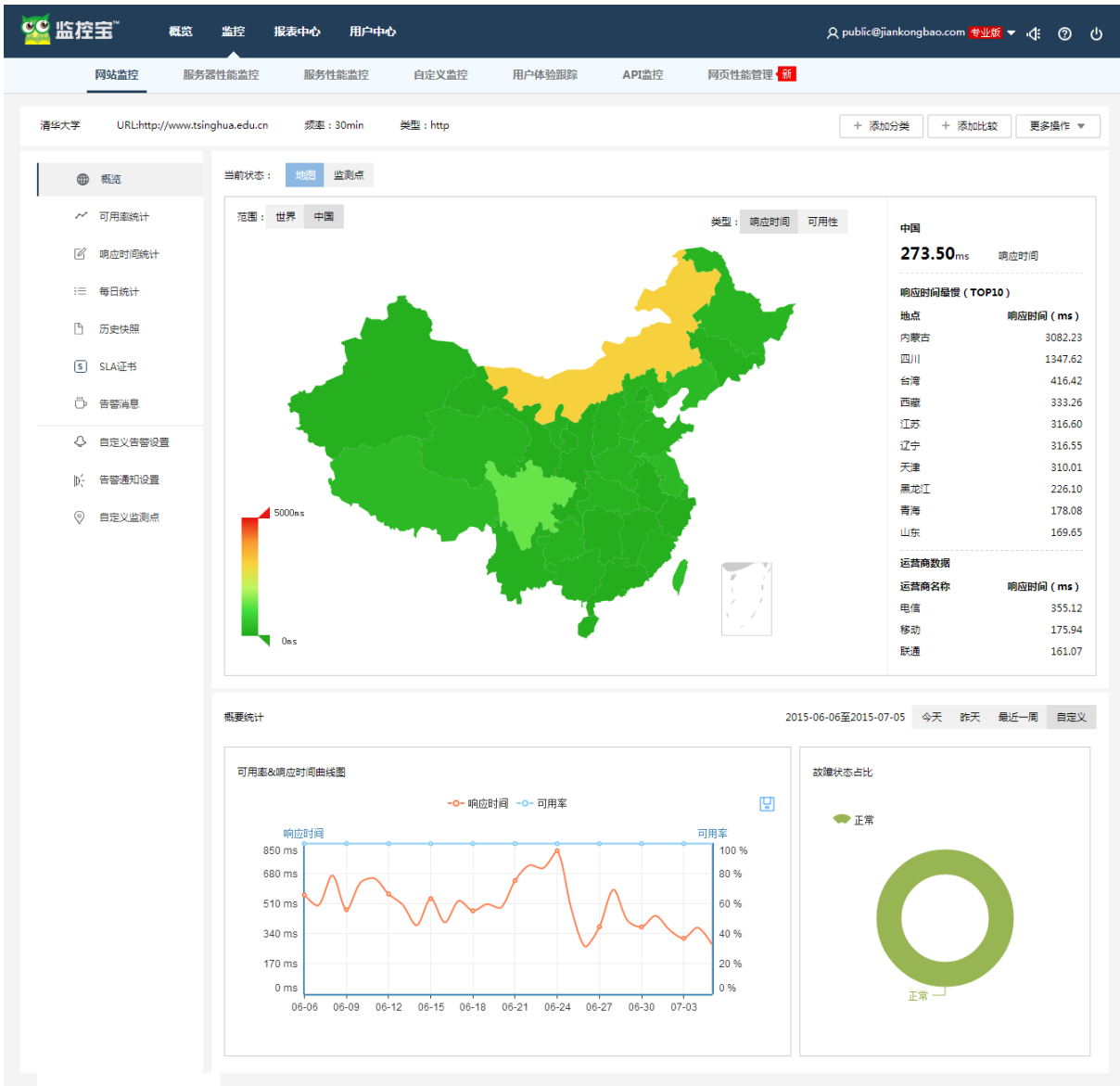


云智慧出品，转载请注明 数据来源www.jiankongbao.com



以下是北京大学和清华大学从6月6日起到7月5日期间网站访问数据的概览图，我们可以看到上海、内蒙、四川等监测点的响应时间较为缓慢。另外6月20日前后高考分数公布，学生开始报名期间，网站的平均响应时间曲线升高，进入七月曲线回落。





数据显示,当网站访问的加载时间超过 4 秒,1/4 的用户将面临着流失。虽然高校网站提供的是独家资源,不用担心用户流失问题,但作为学校在互联网上的展示窗口,高校官网的性能优劣也是学校软实力的重要体现。云智慧监控宝作为业内有口皆碑的 IT 性能监控 (IT Performance Monitoring) 神器,包括了网站监控、主机监控、业务流程监控、页面性能监控管理等功能。通过 300 多个分布全球的监测点,7*24 小时实时监控、采集、分析和统计网站各项性能指标,帮助用户持续改进运营效率,提供更加便捷、更优成本、更高质量的网站应用性能监测与前瞻性数据分析的一站式云服务。

云智慧 极致应用性能创造者



云智慧（北京）科技有限公司是国内领先的应用性能管理服务商。基于大数据分析，云智慧为企业级用户提供全面、专业的端到端的应用性能管理（End To End Application Performance Management）解决方案。云智慧通过旗下产品已累计为电子商务、移动互联网、广告传媒、在线游戏、教育医疗等行业的几十万用户提供了前瞻性的智慧性能管理服务，是新一代应用性能管理（APM）的领导者。

云智慧连续 3 年 APM 市场占有率第一，超过第二和第三总和；云智慧连续 3 年 APM 市场（SaaS）占有率第一；云智慧连续 3 年用户保有量第一，在线活跃用户数第一。中国每 5 个网站就有 1 个在使用云智慧服务，中国首家提供端到端应用性能管理的运营商，中国 IT 监控市场品牌知名度和美誉度第一，并荣获 2014 年度中国金服务-应用性能管理领域最佳产品奖。

联系云智慧



官网：<http://www.cloudwise.com>

电话：010-6268693

QQ：4006620365

邮箱：sales@cloudwise.com